

POUR QUI ?

Toute personne, âgée de 16 ans et plus, ayant la **Reconnaissance de la Qualité de Travailleur Handicapé (RQTH)** :

- Quel que soit le handicap
- Salarié ou fonctionnaire
- Sans activité professionnelle
- Travailleur d'ESAT

QUEL STATUT ?

Le temps de la formation, les personnes ont le statut de **stagiaire de la formation professionnelle** et peuvent prétendre à une rémunération.

COMMENT ?

Avant d'entrer sur l'un des trois dispositifs, vous devez déposer un dossier auprès de la **MDPH** pour obtenir une **notification** en préparatoire ou préorientation ou formation accompagnée.

Des experts médico-sociaux pour une réponse personnalisée

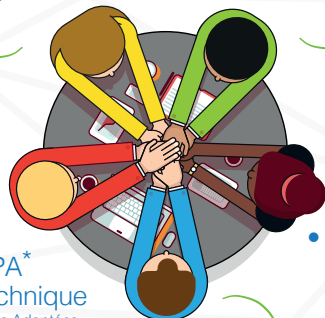
- Formateurs
- Référent de parcours
- Psychologue du travail
- Neuropsychologue

- Assistant de service social
- Educateur APA*
- Educateur technique

*APA : Activités Physiques Adaptées

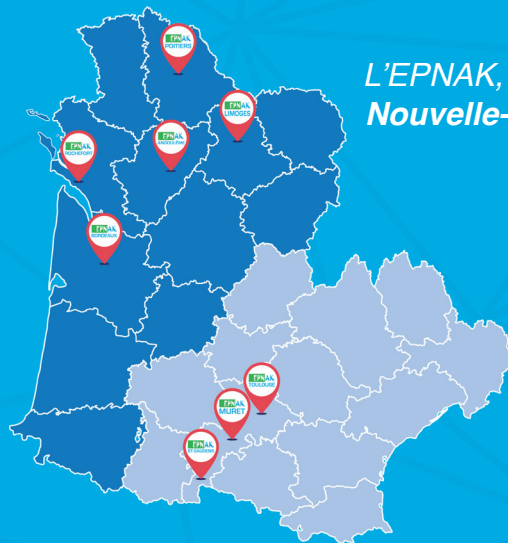
- Ergothérapeute
- Infirmiers

- Chargés d'insertion professionnelle
- Chargé relations employeurs



L'EPNAK est un Établissement Public National reconnu pour :

- Son **Engagement** dans l'accompagnement personnalisé des personnes en situation de handicap ;
- Son **Agilité** pour co-construire des parcours et les coordonner ;
- Son **Audace** pour mettre en œuvre des partenariats au service des personnes accompagnées.



L'EPNAK, réparti sur la Nouvelle-Aquitaine et l'Occitanie

EPNAK ROCHEFORT

57 avenue Bernadotte
17300 ROCHEFORT

CONTACT :

Barbara Damas : 07 60 24 91 64
contact17@epnak.org



www.epnak.org

ÉTABLISSEMENT ET SERVICES
DE **PRÉORIENTATION**
ET DE **RÉADAPTATION**
PROFESSIONNELLE



Antenne de Rochefort



DISPOSITIF PRÉ ORIENTATION

POURQUOI ?

- Pour **élaborer** et **valider** votre projet professionnel
- Pour s'assurer qu'il soit **réaliste** et **réalisable**
- Pour vous projeter dans un **retour à l'emploi**
- Pour identifier un **parcours de formation**, si nécessaire

COMMENT ?

- Un **accompagnement personnalisé**, sur 14 semaines maximum
- Un **accueil à temps plein** ou à **temps partiel**, en fonction de vos besoins
- Une **organisation modulaire**, composée de temps **individuels** et **collectifs**
- Un parcours vous permettant de **pouvoir dire, décider, et agir pour vous-même**

LES +

→ **Ateliers préprofessionnels** pour évaluer vos aptitudes physiques, vos capacités organisationnelles et communicationnelles

→ **Des mises en situation**, vous permettant d'analyser, de planifier et de vérifier vos projets professionnels

PLATEFORME PRÉPARATOIRE

POURQUOI ?

- Pour être accompagné dans l'**élaboration** et la **mise en œuvre d'un projet professionnel**
- Pour être aidé à se **remobiliser**, se **resocialiser**, acquérir des compétences de base et favoriser l'accès au monde du travail

COMMENT ?

- Un **accompagnement personnalisé**, sur 2 à 12 mois
- Un **accueil à temps plein** ou à **temps partiel**, en fonction de vos besoins
- Une **organisation modulaire**, composée de temps **individuels** et **collectifs**
- Une **remise à niveau adaptée à vos besoins** et tenant compte de votre projet
- Un parcours vous permettant de **pouvoir dire, décider et agir pour vous-même**

LES +

→ Des activités pour vous **remobiliser**, vous **réentraîner** à l'effort et à la **gestion de contraintes**

→ Du temps pour **explorer, tester** et **découvrir les environnements professionnels**, les métiers

→ Un plateau comprenant des **espaces numériques** et **pré-professionnels** pour évaluer les capacités des personnes

FORMATION ACCOMPAGNÉE

POURQUOI ?

- **Sécuriser votre parcours de formation** par un co-accompagnement avec une **équipe pluridisciplinaire** et un **référént de parcours**

COMMENT ?

- Un **interlocuteur privilégié** entre vous, l'organisme de formation et les acteurs de l'insertion
- Un parcours vous permettant de **pouvoir dire, décider et agir** pour vous-même

POUR QUI ?

- Une **personne en situation de handicap** dont la réussite du parcours nécessite un **accompagnement médico-psycho-social** tout au long du parcours de formation

Pour bénéficier du **dispositif Formation Accompagnée (DFA)** vous devez disposer d'une **notification MDPH** et être **suivi par un conseiller du SPE** (Mission Locale, Pôle Emploi, Cap Emploi)

