

Le dispositif en quelques mots

Cette Préparatoire Professionnelle Tertiaire a pour vocation de favoriser l'inclusion sociale et professionnelle des personnes en situation de handicap.

Elle remet la personne accompagnée dans une dynamique de formation, en l'accompagnant dans un parcours permettant d'acquérir les connaissances de base pour valider son projet d'orientation vers une formation tertiaire (BAC Assistance à la Gestion des Organisations et de leurs Activités, Titres professionnels Secrétaire Assistant, Secrétaire Assistant Médico Social, Comptable Assistant, Exploitant en Transport Routier de Marchandises) à l'ESRP de Roubaix.

Ce dispositif garantit un accompagnement individualisé réalisé par une équipe pluridisciplinaire.

Public cible

Toute personne en situation de handicap.



EPNAK•ESRP ROUBAIX

35 Rue du Général Sarrail
59100 Roubaix



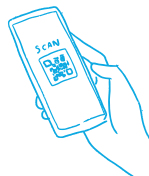
03 20 73 76 67



contact@crp-roubaix.epnak.org



www.formation.epnak.org/roubaix



Prière de ne pas jeter sur la voie publique

Préparatoire Professionnelle Tertiaire EPNAK•ESRP ROUBAIX

Mise à jour le 29/11/23



Agilité



Audace



Engagement



Responsabilité

Contenu de la formation

La Préparatoire Professionnelle Tertiaire permet d'acquérir les compétences nécessaires pour intégrer sereinement la formation de son choix dans le domaine tertiaire avec :

- **Des ateliers professionnels :**
 - Entreprise d'Entraînement Pédagogique – Norembal
 - ▶ s'initier aux services Comptabilité, Achats, Ventes, Ressources Humaines, Accueil
 - ▶ renforcer sa posture professionnelle
 - ▶ participer à la vie de l'entreprise (événements, rencontres, ...)
 - Communication professionnelle ;
 - Démarches professionnelles.
- **Des ateliers de remise à niveau :**
 - anglais ;
 - bureautique ;
 - français ;
 - calculs et grandeurs ;
 - raisonnement logique ;
 - apprendre à apprendre ;
 - activités physiques adaptées.

Prérequis

- Maîtrise de la langue française
- Connaissance des outils informatiques de base

Modalités et délais d'accès

- 16 places
- Entrées / sorties permanentes
- Sur notification de la MDPH, après évaluation de la situation et des prérequis

Durée

12 mois maximum dont 1 à 2 périodes de stage en entreprise de 4 semaines.

Nos atouts

- Un parcours de formation individualisé, temps partiel possible
- Une équipe de formateurs accompagnants développant une approche collaborative avec l'apprenant
- Un plateau technique professionnalisant, équipé d'une diversité de logiciels en bureautique
- Une Entreprise d'Entraînement Pédagogique (Norembal)
- Une plateforme d'accompagnement à distance (PAD+)
- Un réseau d'entreprises partenaires
- Un réseau d'établissements médico-sociaux et sanitaires partenaires
- Une équipe Santé et Inclusion Socio-Professionnelle
- Des outils de positionnement, d'évaluation
- Un service de restauration, possibilité d'hébergement
- Un ES RP situé en centre-ville
- Un établissement certificateur PIX et Voltaire

Objectifs et compétences visées

- Mobiliser ses savoir-être
- Obtenir les connaissances nécessaires pour intégrer une formation dans le domaine tertiaire notamment sur l'utilisation de l'outil bureautique
- Acquérir les techniques de recherche d'emploi et réaliser une immersion professionnelle
- Connaître ses adaptations nécessaires en formation et en entreprise

Débouchés et suite de parcours

Les personnes ayant suivies une préparatoire Professionnelle Tertiaire peuvent ensuite intégrer une formation (BAC Assistance à la Gestion des Organisations et de leurs Activités, Titres professionnels Secrétaire Assistant, Secrétaire Assistant Médico Social, Comptable Assistant, Exploitant en Transport Routier de Marchandises) au sein d'un ES RP ou dans un organisme de droit commun, seules ou accompagnées par le DFA (Dispositif Formation Accompagnée).

Financement et rémunération

Dispositif gratuit pour la personne accompagnée sous notification MDPH.

La personne accompagnée est rémunérée par l'Agence de Service et de Paiement selon l'activité professionnelle antérieure ou à défaut par une indemnité forfaitaire.