

LA FORMATION ACCOMPAGNÉE

- Un accompagnement médico-psycho-social personnalisé
- Un parcours de formation adapté
- Un accès aux formations dans le droit commun

LE RÉFÉRENT DFA

Il coordonne le parcours de formation, de la personne. C'est aussi l'interlocuteur privilégié de l'organisme de formation. Il facilite ainsi les interventions des professionnels du secteur médico-psycho-social en fonction des besoins.



LES CONTACTS

» CHARENTE (16)

EPNAK ANGOULÊME

17 avenue du Maréchal Juin - 16340 L'Isle d'Epagnac

• Céline Demay
06 81 68 55 52

» CHARENTE-MARITIME (17)

EPNAK ROCHEFORT

57 avenue Bernadotte - 17300 Rochefort

• Sandra Lenoir
07 88 31 16 63

» GIRONDE (33)

EPNAK BORDEAUX

30 rue du Hamel - 33000 Bordeaux

• Géraldine Pauleau • Léa Douziech
06 68 33 23 82 06 81 91 18 81

» VIENNE (86)

EPNAK POITIERS

15 rue René Cassin - 86360 Chasseneuil du Poitou

• Léa Dubost
06 85 18 60 10

» HAUTE-VIENNE (87)

EPNAK LIMOGES

16 avenue Jean Gagnant - 87000 Limoges

• Blandine Champiot
06 98 04 03 97

EPNAK

www.epnak.org/sud-ouest

DISPOSITIF FORMATION ACCOMPAGNÉE

**Vous souhaitez entrer en formation
et vos besoins d'un accompagnement
médico-psycho-social ?**

« Notre accompagnement d'aujourd'hui pour guider
votre parcours professionnel de demain »

EPNAK

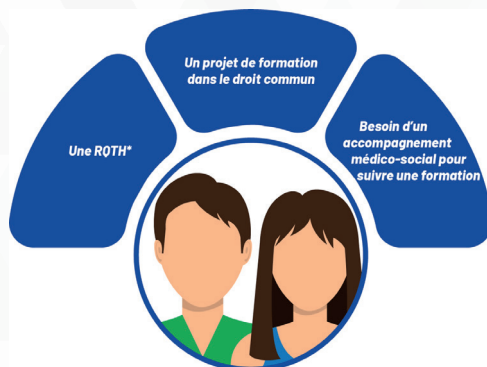
LE DFA, C'EST QUOI ?

- » Le DFA est un accompagnement individualisé et de proximité pour sécuriser un parcours de formation dans le droit commun.

POUR QUI ?

Ce dispositif est à destination des personnes en situation de handicap :

- » À partir de 16 ans ayant une reconnaissance travailleur en situation de handicap ou en cours d'obtention, quel que soit le handicap et le niveau d'études.



*RQTH : reconnaissance en qualité de travailleur handicapé

COMMENT ?

- » Avec une notification d'orientation « ESRP / DFA » délivrée par la CDAPH (Commission des Droits et de l'Autonomie des Personnes Handicapées).

OBJECTIFS ATTENDUS

- Être soutenu et accompagné individuellement tout au long de son parcours de formation
- Accéder à des services médico-psycho-sociaux
- Préparer la fin de parcours de formation

LES INTERVENANTS

- Référent DFA
- Psychologue du travail
- Neuropsychologue
- Ergothérapeute
- Infirmier
- Travailleur Social (CESF, AS, Éducateur)
- Éducateur Technique
- Chargé d'insertion professionnelle
- Chargé de relation employeurs



EN PRATIQUE



L'ACCOMPAGNEMENT

- Soutien pédagogique et accompagnement médico-psycho-social tout au long de la formation
- Identification et mise en place de moyens de compensation : techniques, humaines, organisationnels (prise de notes, adaptation des supports pédagogiques...)
- Sensibilisation au handicap auprès des professionnels des organismes de formation et des entreprises...



MODALITÉS

- Entretiens individuels dans le centre de formation, dans un lieu tiers ou à domicile ...
- Entretien avec les professionnels de l'organisme de formation (référent handicap, formateur référent...)



DURÉE

- En fonction du besoin et de la durée de la formation

