



EPNAK

**NORD
NOUVELLE-AQUITAINE**



www.epnak.org



EPNAK NORD NOUVELLE-AQUITAINE

L'EPNAK Nord Nouvelle-Aquitaine intervient sur les départements de la Haute-Vienne, de la Vienne et de la Charente pour accompagner les parcours des personnes en situation de handicap dans la définition et la réalisation de leur projet.

Il a pour mission de favoriser l'autonomie et l'inclusion sociale des personnes adultes en leur apportant un accompagnement médico-social individualisé.

Implanté à Limoges, Angoulême et Poitiers, l'EPNAK Nord Nouvelle-Aquitaine comprend 5 structures :

- Un **Établissement et Service de Réadaptation Professionnelle (ESRP)** à Limoges
- Des **antennes ESRP/ESPO** à Angoulême et Poitiers
- Un **SAMSAH TSA** à Angoulême
- Un **dispositif relevant de la protection de l'enfance**, Lo Ligòt 87.

L'établissement s'inscrit dans une dynamique de plateforme inclusive.

NOTRE + VALUE

UN ACCOMPAGNEMENT
global et individualisé



UNE DIVERSITÉ
de dispositifs d'accompagnement



UNE APPROCHE
inclusive et territoriale



CERTIFIÉ QUALIOPi DEPUIS 2023

La certification a été délivrée à l'EPNAK au titre de la ou des catégories d'actions suivantes :

- **Actions de formation**
- **Bilan de compétences**
- **Actions permettant de valider les acquis de l'expérience**
- **Actions de formation par apprentissage**



HAUTE AUTORITÉ DE SANTÉ

Notre établissement est engagé dans la démarche d'évaluation de la qualité placée sous la responsabilité de la Haute Autorité de Santé (HAS).

L'établissement s'engage également à satisfaire à la réglementation et aux recommandations applicables en vigueur notamment les Recommandations de Bonnes Pratiques Professionnelles de la Haute Autorité de Santé.

TAXE D'APPRENTISSAGE

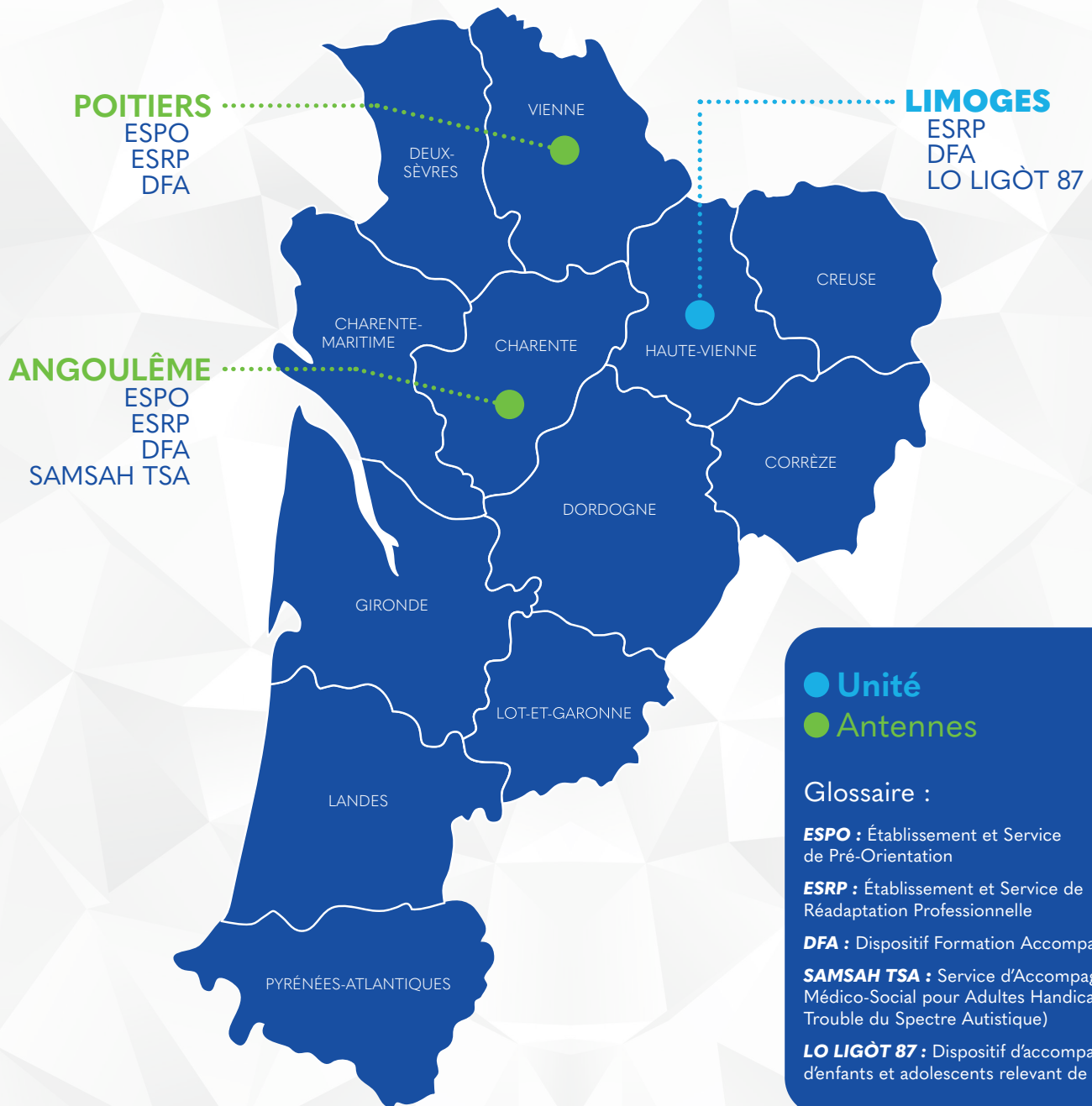
Soutenez le parcours de formation de nos stagiaires en versant le solde de votre taxe d'apprentissage à l'EPNAK Limoges.

Le versement du solde se fait à travers SOLTéA, la plateforme de répartition du solde de la taxe d'apprentissage.

**Pour directement nous retrouver,
utilisez ce numéro UAI/RNE :
0875068L**

ACCÉDEZ À LA PLATEFORME SOLTéA





- Unité
- Antennes

Glossaire :

ESPO : Établissement et Service de Pré-Orienté

ESRP : Établissement et Service de Réadaptation Professionnelle

DFA : Dispositif Formation Accompagnée

SAMSAH TSA : Service d'Accompagnement Médico-Social pour Adultes Handicapés (TSA : Trouble du Spectre Autistique)

LO LIGÒT 87 : Dispositif d'accompagnement d'enfants et adolescents relevant de l'ASE

PRÉ-ORIENTATION

Ce dispositif permet d'élaborer et valider un projet professionnel. Les accompagnements proposés et les périodes d'immersion permettent à la personne d'analyser, de planifier et de vérifier son projet.

Cet accompagnement conduit à identifier les freins et besoins pour la réalisation du projet professionnel comme, par exemple, le besoin de formation.

Des ateliers pré-professionnels permettent d'évaluer vos aptitudes physiques, vos capacités organisationnelles et de communication.

Le dispositif de pré-orientation, c'est :

- Un accompagnement personnalisé sur **14 semaines maximum**
- Un accueil à **temps plein** ou **temps partiel**
- Un parcours vous permettant de pouvoir **dire, décider et agir**

POUR QUI ?

Pour tout bénéficiaire à partir de **16 ans** :

- Reconnu travailleur en situation de handicap ou dont la demande initiale de reconnaissance ou de renouvellement est en cours d'examen ;
- Quel que soit le handicap ;
- Salarié ou fonctionnaire ;
- Demandeur d'emploi ;
- Travailleur d'ESAT ;

EN PRATIQUE

PHASE 1 : LE BILAN

Pour faire émerger les ressources et les contraintes dans les domaines suivantes :

- Vie quotidienne et courante
- Vie relationnelle, affective et familiale
- Santé
- Habitat
- Activités (dont l'emploi)

PHASE 2 : ÉLABORATION DE PROJET

Pour définir avec la personne un projet d'insertion professionnelle selon :

- Ses capacités
- Ses désirs

PHASE 3 : VALIDATION DU PROJET

Pour valider le projet par une ou plusieurs période(s) de mise en situation professionnelle

UNE ÉQUIPE PLURIDISCIPLINAIRE

- Formateurs
- Référent de parcours
- Psychologue du travail
- Neuropsychologue
- Ergothérapeute
- Assistant de service social
- Éducateur APA
- Infirmiers
- Chargés d'Insertion Professionnelle



RETROUVEZ CE DISPOSITIF À :

Antenne EPNAK Angoulême

17 Avenue du Maréchal Juin
16340 L'Isle-d'Espagnac

Antenne EPNAK Poitiers

15 rue René Cassin
86360 Chasseneuil-du-Poitou

📍 16 avenue Jean Gagnant - 87000 Limoges

Demandeur d'emploi ou salarié, avec ou sans RQTH, développez vos compétences en formation continue pour une insertion vers l'emploi avec une individualisation de votre parcours.

DFA Dispositif Formation Accompagnée

📍 Nouvelle-Aquitaine

LES OBJECTIFS

Ce dispositif permet aux personnes en situation de handicap d'avoir accès à l'**offre de formation de droit commun**, tout en bénéficiant d'un accompagnement médico-social individualisé de type ESRP. **Il a pour objectif de consolider et de sécuriser le parcours.**

PRÉPARATOIRES POLYVALENTES

Avec des **entrées et sorties tout au long de l'année**, la préparatoire polyvalente contribue à prévenir les ruptures de parcours. Au terme de deux semaines d'ateliers d'évaluation et de positionnement, chaque personne bénéficie d'un parcours personnalisé, d'une durée de 2 à 6 mois, renouvelable.

La préparatoire est organisée en différents axes spécifiques qui peuvent être complémentaires les uns des autres :

- Préparatoire Jeunes (16-25 ans)
- Remise à niveau
- Projet
- Remobilisation
- Vers et dans l'emploi

FORMATIONS QUALIFIANTES

TP* = Titre Professionnel

À partir du dispositif d'évaluation et de positionnement, les prestations visent à favoriser le mieux-être, l'accès ou le retour à l'emploi. Elles sont identifiées et contractualisées dans le **Projet d'Accompagnement** de la personne.

• COMMUNICATION

- TP* Graphiste (niveau 5)
- BAC PRO AMA option Communication Visuelle (niveau 4)

• OPTIQUE / LUNETTERIE

- TP* Technicien en montagne et vente d'optique-lunetterie (niveau 4)
- BAC PRO Optique-Lunetterie (niveau 4)
- BTS Opticien Lunetier (niveau 5)

• TERTIAIRE

- TP* Gestionnaire Comptable et Fiscal (niveau 5)
- BTS Comptabilité et Gestion (niveau 5)

EN SAVOIR +
SUR NOS FORMATIONS



**Retrouvez les dispositifs DFA,
Préparatoires Polyvalentes
et Formations Qualifiantes à :**

📍 **EPNAK Limoges**

**Retrouvez les dispositifs DFA,
Préparatoires Polyvalentes à :**

📍 **Antenne EPNAK Angoulême**

📍 **Antenne EPNAK Poitiers**

 **1 impasse Leroy - 16000 Angoulême**
3 chemin des Bouvières - 16150 Chabonais

**Le SAMSAH est co-porté par L'EPNAK
et le Centre Hospitalier Camille Claudel.**



POUR QUI ?

LES PERSONNES EN SITUATION DE HANDICAP

- À partir de 20 ans et moins sur dérogation
- Avec un Trouble du Spectre de l'Autisme
- Avec une notification d'orientation SAMSAH délivrée par la CDAPH (Commission des Droits et de l'Autonomie des Personnes Handicapées) du département de la Charente (16)
- Avec un projet de vie en milieu ordinaire et d'accompagnements pour l'adaptation à la vie sociale et professionnelle, l'accès à la santé

NOTRE ACCOMPAGNEMENT

- **Individuel** : entretiens, échanges ...
- **Collectif** : ateliers, loisirs ...
- **Fonction ressource et soutien auprès des aidants, des professionnels**

L'équipe intervient au domicile de la personne, dans tous ses lieux de vie et dans les locaux du SAMSAH.

Nous privilégions les accompagnements inclusifs en partenariat avec l'ensemble des acteurs du territoire.

NOS PRESTATIONS



Évaluation des besoins et capacités d'**autonomie**



Identification des **aides** à mettre en place et valorisation des **compétences**



Accompagnement médical, paramédical et **coordination** des interventions



Évaluation des **situations complexes**



Aide et accompagnement dans la **vie quotidienne et sociale**



Accompagnement vers l'**inclusion** scolaire, universitaire et **professionnelle**



Co-construction et mise en œuvre du **Projet d'Accompagnement Personnalisé**



Soutien à la **vie affective, relationnelle**, et **guidance à la parentalité.**



Aide aux aidants et soutien de l'**environnement familial et social**

CONTACT



05 64 37 50 38



samsahta16@epnak.org

LO LIGÒT 87 Dispositif d'accompagnement d'enfants et adolescents relevant de l'ASE

📍 La Basse Mazelle, 87280 Limoges

LO LIGÒT 87 est un dispositif de répit proposant des modalités d'accompagnement et d'accueil souples et diversifiées sur le territoire Haut-Viennois.

Il s'inscrit dans la dynamique d'adaptation et de développement de l'offre départementale en protection de l'enfance. Ce projet est financé pour 3 ans en expérimentation par le CD, l'ARS et l'État et le FSE+.



POUR QUI ?

Des enfants, adolescents de 6 à 18 ans, relevant de l'ASE de Haute-Vienne, en situation dites « complexes ».

File active de 20 : enfants et adolescents.

Une commission de saisines mise en place avec le CD et l'ARS pour accéder au dispositif.

COMMENT ?

Deux modalités d'accompagnement :

- Un **hébergement en chambre individuelle** pour 5 personnes : La villa Lo Ligòt
- Une **équipe mobile** d'accompagnement et d'appui qui intervient dans les lieux de vie du mineur

NOS PRINCIPES D'ACCOMPAGNEMENT

- Implication permanente du bénéficiaire et/ou de sa famille, de ses proches et des partenaires des lieux de vie pérennes
- Modalités d'évaluation et d'accompagnement, conformes aux RBPP
- Respect et encouragement à l'exercice du droit des personnes notamment à décider de leur vie

NOS PRESTATIONS D'ACCOMPAGNEMENT

Accompagnements :

- Aux actes de la vie quotidienne et à l'autonomie
- Dans les relations à l'autre
- À la scolarité
- À la santé et au mieux être
- Aux loisirs

Ateliers éducatifs et thérapeutiques : utilisation de la médiation animale...



CONTACT

📞 06 75 36 46 34

✉️ loligot87@epnak.org



Retrouvez également à Angoulême, le dispositif **ÉTAPE 16** qui accueille les enfants de 2 à 10 ans et leurs familles, orientés par les services de l'ASE via les Maisons des Solidarités (MDS).

Ouvert 24h/24, 365 jours par an, il propose un accueil en petit collectif ou chez des assistants familiaux. Il vise à soutenir la parentalité, prévenir les crises et maintenir le lien familial.



L'EPNAK, Établissement Public National Médico-Social, accompagne plus de 6000 personnes en situation de handicap partout en France, dans une logique inclusive pour permettre à chacun d'exercer sa pleine citoyenneté.

L'Établissement dispose de près de 75 unités et plateforme de services en France Métropolitaine et en Guyane, qui accueillent tous types de handicap.

CONTACTS

LIMOGES

 **ESRP**  **DFA**

05 55 33 56 07
contact87@epnak.org

 **LO LIGÒT 87**

06 75 36 46 34
loligot87@epnak.org

POITIERS

 **ESPO**  **ESRP**  **DFA**

07 61 40 57 81
contact86@epnak.org

ANGOULÊME

 **ESPO**  **ESRP**  **DFA**

06 30 15 92 28
contact16@epnak.org

 **SAMSAH**

05 64 37 50 38
samsahtsa16@epnak.org

ÉTAPE 16

07 60 26 62 91
etape16@epnak.org